



QUELQUES IDEES POUR ETRE AU FRAIS

dans la Vallée
de la Drôme



été 2022



BAIGNADE

Piscine municipale de Loriol-sur-Drôme

Ouverture tous les jours du 04/07 au 31/08 de 11h à 19h

04 75 61 72 68

Piscine municipale de Livron-sur-Drôme

Ouverture tous les jours, sauf le mardi, du 04/07 au 31/08 de 11h à 19h

04 75 61 69 47

Piscine municipale de Crest

Ouverture tous les jours du 04/07 au 31/08 de 11h à 19h

04 75 26 05 26

Piscine municipale de Bourdeaux

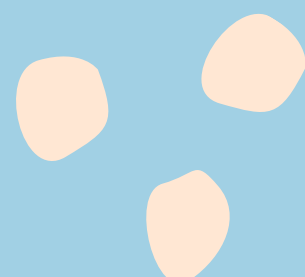
Ouverture du mardi au dimanche inclus, y compris les jours fériés, de 11-13h puis de 15-19h

04 75 53 34 13

Piscine municipale de Cléon d'Andran

Ouverture du 01/07 au 31/08 tous les jours de 12h30 à 18h30

04 75 90 12 73



AUTRES LIEUX DE BAIGNADE

Le Camping les 4 Saisons à Grâne : piscine ouverte aux personnes extérieures tous les jours de 10h à 20h - Adulte 5 € / enfant 4€ : 04 75 62 64 17

Hôtel restaurant les Oliviers à Loriol : la réservation au restaurant donne l'accès à la piscine - sur réservation au 04 75 61 00 55

L'Ermitage du Grand Bois au Poët Célard : Restaurant ou guinguette sur réservation donnent accès à la piscine : Auberge Resto 19h-23h du mer au samedi - Guinguette 7/7 sur place ou à emporter : 12h-14h (sauf le mardi) + 16h-19h (sauf le dimanche) + Soirées guinguette de 19h à 22h30 (Dimanche Lundi Mardi)- réservation au 04 75 53 33 72

Camping Le Couspeau au Poët Célard : Restaurant sur réservation permet accès à la piscine et au lagon (sauf le weekend) - réservation au 04 75 53 30 14

ACTIVITÉS

RANDONNÉES OMBRAGÉES

Nous vous conseillons de faire les randonnées tôt le matin pour profiter de la fraîcheur, d'avoir des chaussures adaptées et de prendre une grosse quantité d'eau.

Balade de Crest jusqu'à Aouste-sur-Sye par l'itinéraire VTT 26 : plus de renseignement auprès de l'Office de Tourisme

Dans la Forêt de Saoû :

- Les Clos - 5 km / 200 m D+ / 2h
- Sur les Pas des Huguenots - 3,7 km / 100 m D+ / 1h
- Du petit au grand Pomerolle (partie jusqu'au petit Pomerolle variante possible - renseignements auprès de l'Office de Tourisme)

Dans la Vallée de la Gervanne/Sye à Suze :

- Saint Pancrace - 7,2km / 290m D+ / 2h30
- Peylong - 6km / 190m D+ / 2h30

Randonnée VTT dans la Forêt de Saoû n°1 - découverte de la Forêt de Saoû

Retrouvez les fiches de randonnées dans les Offices de Tourisme ou en téléchargement au QR suivant:





AUTRES ACTIVITES

Delta water park à Vercheny - base de loisirs nautiques : tous les jours de 10h à 20h -
07 87 32 88 10

Les Crinières de Rochecolombe : Promenades/Randonnées à cheval et à poney le
matin et en fin de journée - 06 63 49 03 45

Les Gorges d'Oublèze - petites gorges encaissées et luxuriantes - Le site est
fréquenté, la circulation peut être difficile. Attention aux campings cars.

Chute de la Druisse : cascade de 72 mètres - bonne marche d'approche pour y accéder,
chemin escarpé et caillouteux, nécessité d'être bien chaussé et équipé en eau. Les
chiens sont interdits ainsi que de dormir sur le parking.

ACTIVITÉS CULTURELLES ET LUDIQUES

L'Aquarium des Tropiques à Alex: ouvert 7j/7 de 10h à 19h non stop - 04 75 62 62 11

Le Musée des Arts Africains à Alex : ouvert tous les jours de 14h30 à 17h30 -
04 75 62 72 02

La Gare des Ramières à Alex : ouvert tous les jours 10h30-12h30/13h30-18h30 -
04 75 41 04 41

Le Zoo d'Upie : ouvert tous les jours de 9h30 à 19h - 04 75 84 18 71

Visite guidée nocturne de Mirmande : 17 août à 20h - réservation au 04 75 63 10 88

La Tour de Crest : visites libres et visites thématiques tout l'été
04 75 25 32 53 - accueil@tourdecrest.fr

Muséobulles - Cave de Die Jaillance : tous les jours visites à 10h, 11h, 14h, 15h, 16h, 17h et
caveau ouvert 7/7 - 04 75 22 30 15

Musée de la Clairette à Vercheny : Du lundi au vendredi de 9h à 18h30 • Le samedi, le
dimanche et les jours fériés de 10h à 18h30 - 04 75 21 73 77

Cristal Parc - parc multi sensoriel à Piégros la Clastre - 06 95 80 95 99

Auberge des Dauphins

Maison de Site de la Forêt de Saoû

04 75 76 02 25

Juillet et août : du mardi au dimanche de 11h à 18h





Le château de Vachères à Montclar-sur-Gervanne

06 33 72 56 03

Musée de la Résistance Mathias Mathieu à Beaufort-sur-Gervanne

Ouverture tous les jours de 15h à 18h

07 84 60 97 80

Musée des Berthalais à Mirabel et Blacons

04 75 40 06 07

Ouverture tous les jours de 14h30 à 18h00

AUTRES IDÉES

Les galeries, les artistes et artisans d'art, les producteurs de Clairette et de Brézème, les concerts et les marchés en soirées, RDV en dernière page pour scanner les QR codes vous permettant de vous rendre directement sur les pages dédiées.

INFORMATIONS

La mairie de Beaufort sur Gervanne a pris un arrêté interdisant temporairement la baignade dans la Gervanne suite à une qualité de l'eau insuffisante.


L'arrêté interdisant la baignade au niveau du pont sur la Drôme à Alex est toujours appliqué.

Suite à la sécheresse, la mairie de Plan de Baix a pris un arrêté portant réglementation de la fréquentation sur le Vellan et de prévention des incendies de forêts.

Du 20/07/2022 au 30/10/2022 la circulation et le stationnement des véhicules à moteur sur l'ensemble du Plateau du Vellan à Plan de Baix sont interdits. L'emploi du feu (barbecue, cigarette...) est strictement interdit sur l'ensemble du plateau. La pratique du camping sauvage, bivouac, des feux de camp et de plein air, l'utilisation de réchaud et barbecue sont strictement interdits.

Dans la Forêt de Saoû pour éviter les risques d'incendie, les parkings enherbés sont fermés. Il est recommandé de stationner sur les places gravillonnées tel que parking du Pertuis, Sables Blancs et Auberge des Dauphins.

Ces informations sont susceptibles d'évoluer, les Offices de Tourisme restent à votre disposition pour toutes questions. N'hésitez pas à nous contacter par mail, téléphone, messenger et venir nous rendre visite pour des conseils personnalisés.



ET HORAIRES D'OUVERTURE JUILLET-AOÛT 2022

OFFICE DE TOURISME DU VAL DE
DRÔME

04 75 63 10 88

otvaldedrome@gmail.com



OFFICE DE TOURISME
CŒUR DE DRÔME

accueil@coeurdedrome.com

Crest

04 75 25 11 38

9 Pl. du Général de Gaulle

Lundi au samedi

9h-13h / 14h-18h

Dimanche du 15/07 au 15/08

9h30-12h30

Mirmande

04 75 63 10 88

Le Village

Lundi au vendredi :

9h30-13h / 14h-17h30

Samedi et dimanche:

10h-13h / 14h-17h30

Retrouvez toutes les informations sur notre site internet

GALERIES, ARTISTES ET ARTISANS D'ART



NOS VIGNES ET CAVES



NOS PRODUCTEURS



LES EXPOSITIONS



LES MARCHÉS



L'AGENDA DES SORTIES



Alex

Gare des Ramières
Chemin des fouilles

Tous les jours :

10h-12h30 / 13h30-18h30

Livron

Place de la Madeleine

Mardi, mercredi et vendredi :

9h-12h

Saoû

Le Village

Lundi au samedi :

9h30-12h30 / 13h30-17h30

Dimanche:

10h-12h30 / 13h30-17h30

Saillans

04 75 21 51 05

2 montée de la Soubeyranne

Lundi au samedi

9h-13h / 14h-18h

Dimanche du 15/07 au 15/08

9h30-12h30